





SCREEN SAMPLE
スクリーンサンプル

Lights

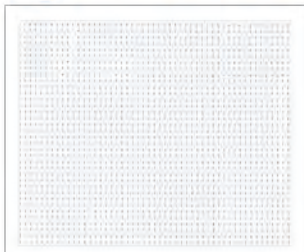
- On 
- Off

Windows

- Open 
- Close

LUTRON

Mesh ヒートプロテクションスクリーン



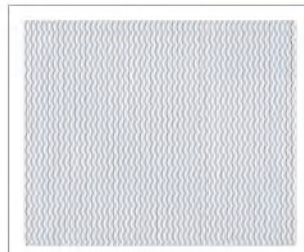
HPS-ED01 [ホワイト]

- 原反最大幅：1,900mm、2,400mm
- 構成：ガラス36%、PVC64%
- 質量：400g/m² ●遮光率：94%
- 組織：平織り ●厚さ：0.50mm
- 防火性能試験登録番号：B0070033
- 環境保護製品認定 エコテックス スタンダード100取得



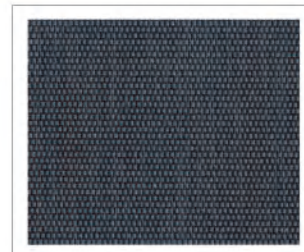
HPS-ED02 [ベージュ]

- 原反最大幅：1,900mm、2,400mm
- 構成：ガラス36%、PVC64%
- 質量：400g/m² ●遮光率：95%
- 組織：平織り ●厚さ：0.50mm
- 防火性能試験登録番号：B0070033
- 環境保護製品認定 エコテックス スタンダード100取得



HPS-ED03 [グレー]

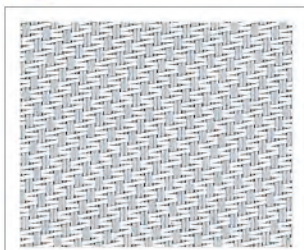
- 原反最大幅：1,900mm、2,400mm
- 構成：ガラス36%、PVC64%
- 質量：400g/m² ●遮光率：95%
- 組織：平織り ●厚さ：0.50mm
- 防火性能試験登録番号：B0070033
- 環境保護製品認定 エコテックス スタンダード100取得



HPS-EB02 [ダークグレー]

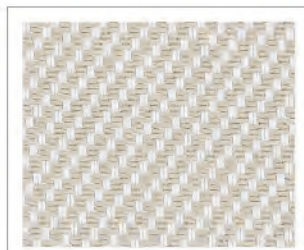
- 原反最大幅：1,900mm、2,400mm
- 構成：ガラス36%、PVC64%
- 質量：400g/m² ●遮光率：95%
- 組織：平織り ●厚さ：0.50mm
- 防火性能試験登録番号：B0070033
- 環境保護製品認定 エコテックス スタンダード100取得

Mesh セルジエ



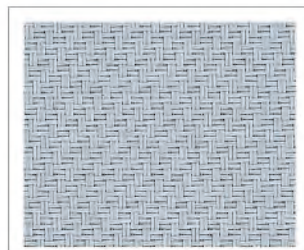
SE-01 [グレー]

- 原反最大幅：2,000mm
- 構成：ガラス39%、PVC61%
- 質量：505g/m² ●遮光率：94.5%
- 組織：綾織り ●厚さ：0.65mm
- 防火性能試験登録番号：BT940053



SE-03 [ベージュ]

- 原反最大幅：2,000mm
- 構成：ガラス39%、PVC61%
- 質量：505g/m² ●遮光率：90.5%
- 組織：綾織り ●厚さ：0.65mm
- 防火性能試験登録番号：BT940053



SE-05 [ダークグレー]

- 原反最大幅：2,000mm
- 構成：ガラス39%、PVC61%
- 質量：505g/m² ●遮光率：96.9%
- 組織：綾織り ●厚さ：0.65mm
- 防火性能試験登録番号：BT940053

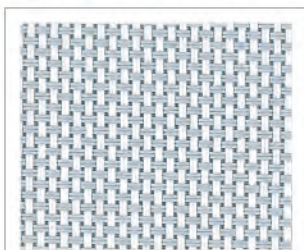
ヒートプロテクションスクリーン裏面



アルミ蒸着コーティング

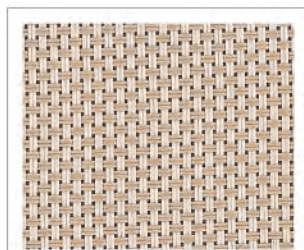
- 透過性良好 ●開口率4%
- 平均75%の熱反射効果 ●心地よい光の取り入れ

Mesh ナツテ



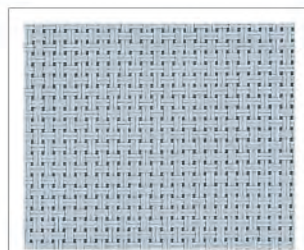
NA-01 [グレー]

- 原反最大幅：2,400mm、3,000mm
- 構成：ガラス39%、PVC61%
- 質量：435g/m² ●遮光率：86.5%
- 組織：平織り ●厚さ：0.47mm
- 防火性能試験登録番号：BT940059



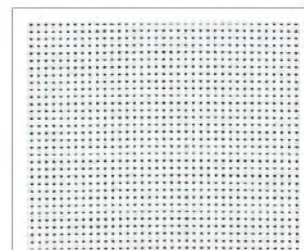
NA-03 [ベージュ]

- 原反最大幅：2,400mm、3,000mm
- 構成：ガラス39%、PVC61%
- 質量：435g/m² ●遮光率：86%
- 組織：平織り ●厚さ：0.47mm
- 防火性能試験登録番号：BT940059



NA-05 [ダークグレー]

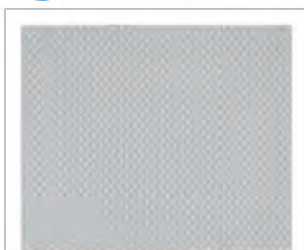
- 原反最大幅：2,400mm、3,000mm
- 構成：ガラス39%、PVC61%
- 質量：435g/m² ●遮光率：88.5%
- 組織：平織り ●厚さ：0.47mm
- 防火性能試験登録番号：BT940059



NA-07 [ホワイト]

- 原反最大幅：2,400mm、3,000mm
- 構成：ガラス39%、PVC61%
- 質量：435g/m² ●遮光率：78.5%
- 組織：平織り ●厚さ：0.47mm
- 防火性能試験登録番号：BT940059

Mesh ナツテBW90



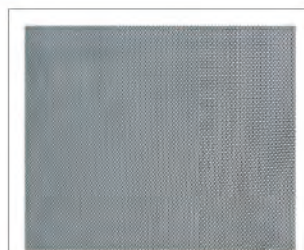
SSQ21-90-5 [ベージュ/パールグレー]

- 原反最大幅：2,400mm
- 構成：ガラス35%、PVC65%
- 質量：403g/m² ●遮光率：89%
- 組織：平織り ●厚さ：0.43mm
- 防火性能試験登録番号：BT100003



SSV21-90-5 [チャコール]

- 原反最大幅：2,400mm
- 構成：ガラス35%、PVC65%
- 質量：403g/m² ●遮光率：96%
- 組織：平織り ●厚さ：0.43mm
- 防火性能試験登録番号：BT100003



SSV22-90-5 [チャコール/グレー]

- 原反最大幅：2,400mm
- 構成：ガラス35%、PVC65%
- 質量：403g/m² ●遮光率：95%
- 組織：平織り ●厚さ：0.43mm
- 防火性能試験登録番号：BT100003



SSV24-90-5 [チャコール/チェスナット]

- 原反最大幅：2,400mm
- 構成：ガラス35%、PVC65%
- 質量：403g/m² ●遮光率：94%
- 組織：平織り ●厚さ：0.43mm
- 防火性能試験登録番号：BT100003

暗幕

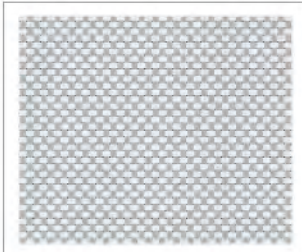
Blackout type

質の高い遮光が求められる空間に最適。

生地をめぐって裏面をご確認ください

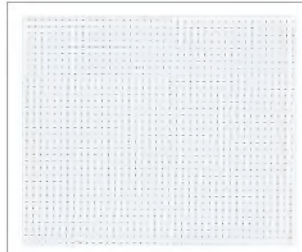
● 体育館 ● 視聴覚室 ● セレモニー会場 ● 医療施設

Black out ナッテブラック



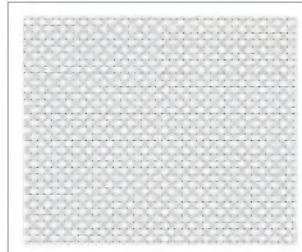
NB-51 [グレー:表][ホワイト:裏]

- 原反最大幅：1,800mm
- 構成：ガラス37%、PVC63%
- 質量：551g/m² ● 遮光率：99%以上
- 組織：平織り、暗幕 ● 厚さ：0.50mm
- 防火性能試験登録番号：B0040102



NB-57 [ホワイト:表][ホワイト:裏]

- 原反最大幅：1,800mm
- 構成：ガラス37%、PVC63%
- 質量：551g/m² ● 遮光率：99%以上
- 組織：平織り、暗幕 ● 厚さ：0.50mm
- 防火性能試験登録番号：B0040102



NB-59 [キナリ:表][ホワイト:裏]

- 原反最大幅：1,800mm
- 構成：ガラス37%、PVC63%
- 質量：551g/m² ● 遮光率：99%以上
- 組織：平織り、暗幕 ● 厚さ：0.50mm
- 防火性能試験登録番号：B0040102

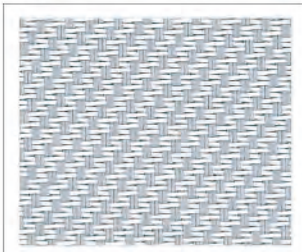
Black out プレミアブラック



SBM-600-0 [ホワイト]

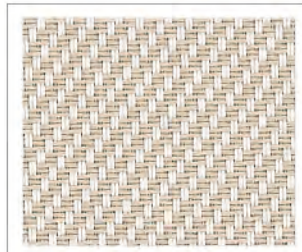
- 原反最大幅：2,000mm
- 構成：ガラス42%、アクリル58%、フロック加工
- 質量：580g/m² ● 遮光率：99%以上
- 組織：平織り、暗幕 ● 厚さ：0.55mm
- 防火性能試験登録番号：BT100001

Black out セルジェブラック



SB-51 [グレー:表][グレー:裏]

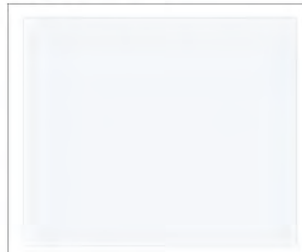
- 原反最大幅：2,000mm
- 構成：ガラス39%、PVC61%
- 質量：650g/m² ● 遮光率：99%以上
- 組織：綾織り、暗幕 ● 厚さ：0.71mm
- 防火性能試験登録番号：BT910073



SB-53 [ベージュ:表][グレー:裏]

- 原反最大幅：2,000mm
- 構成：ガラス39%、PVC61%
- 質量：650g/m² ● 遮光率：99%以上
- 組織：綾織り、暗幕 ● 厚さ：0.71mm
- 防火性能試験登録番号：BT910073

Black out 映写幕



KT-01 [ホワイト:表][ブラック:裏]

- 原反最大幅：2,000mm
- 構成：ポリエステル84%、PVC16%
- 質量：475g/m² ● 遮光率：99%以上
- 組織：平織り、暗幕 ● 厚さ：0.40mm
- 防火性能試験登録番号：B0050046

Black out パンタブラック



PB-909 [グレー]

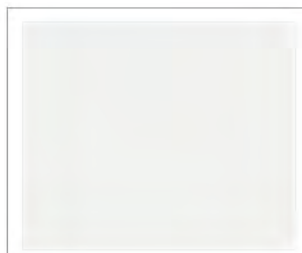
- 原反最大幅：1,800mm
- 構成：ガラス25%、PVC75%
- 質量：410g/m² ● 遮光率：99%以上
- 組織：平織り、暗幕 ● 厚さ：0.32mm
- 防火性能試験登録番号：B0050029

Black out パンタブラック



PB-900 [ホワイト]

- 原反最大幅：1,800mm
- 構成：ガラス25%、PVC75%
- 質量：410g/m² ● 遮光率：99%以上
- 組織：平織り、暗幕 ● 厚さ：0.32mm
- 防火性能試験登録番号：B0050029



PB-926 [リネン]

- 原反最大幅：1,800mm
- 構成：ガラス25%、PVC75%
- 質量：410g/m² ● 遮光率：99%以上
- 組織：平織り、暗幕 ● 厚さ：0.32mm
- 防火性能試験登録番号：B0050029



PB-934 [ベージュ]

- 原反最大幅：1,800mm
- 構成：ガラス25%、PVC75%
- 質量：410g/m² ● 遮光率：99%以上
- 組織：平織り、暗幕 ● 厚さ：0.32mm
- 防火性能試験登録番号：B0050029



PB-933 [シャンペーン]

- 原反最大幅：1,800mm
- 構成：ガラス25%、PVC75%
- 質量：410g/m² ● 遮光率：99%以上
- 組織：平織り、暗幕 ● 厚さ：0.32mm
- 防火性能試験登録番号：B0050029

Mesh プレーン



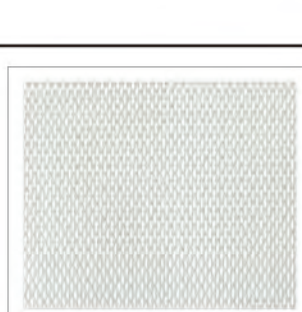
PY-02 [ホワイト]

- 原反最大幅：1,960mm
- 構成：ポリエステル100%
- 質量：180g/m² ● 遮光率：90.2%
- 組織：平織り ● 厚さ：0.39mm
- 防火性能試験登録番号：BT040083



GB-910 [ホワイト]

- 原反最大幅：1,800mm
- 構成：ガラス25%、PVC75%
- 質量：435g/m² ● 遮光率：99%以上
- 組織：平織り、暗幕 ● 厚さ：0.39mm
- 防火性能試験登録番号：B0060068



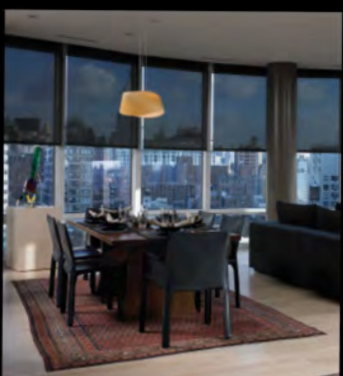
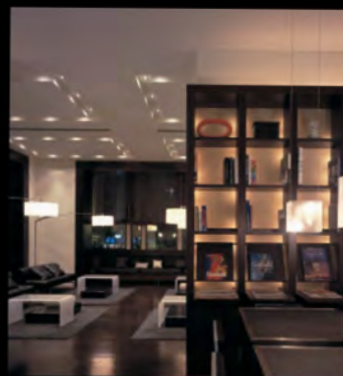
GB-920 [ボーン]

- 原反最大幅：1,800mm
- 構成：ガラス25%、PVC75%
- 質量：435g/m² ● 遮光率：99%以上
- 組織：平織り、暗幕 ● 厚さ：0.39mm
- 防火性能試験登録番号：B0060068



GB-930 [ベージュ]

- 原反最大幅：1,800mm
- 構成：ガラス25%、PVC75%
- 質量：435g/m² ● 遮光率：99%以上
- 組織：平織り、暗幕 ● 厚さ：0.39mm
- 防火性能試験登録番号：B0060068



協力:リビングデザインセンターOZONE

Total Light Control by
LUTRON®
ルートロン アスカ株式会社
<http://www.lutron.jp>
E-mail asuka@lutron.com

総発売元



株式会社 SHY
www.shyzip.com

本社 〒514-0801 三重県津市船頭町津興3455番地
TEL 059-226-3334 FAX 059-224-8841
東京支店 〒101-0026 東京都千代田区神田佐久間河岸46-3 UFビル5 7階
TEL 03-5822-2282 FAX 03-5822-2283
E-mail info@shyzip.com